

## Инструкция по установке дополнительной опоры ШРУСа (ДОШ) полуоси моста открытого типа автомобиля УАЗ (видеоинструкция на сайте [sto22.com](http://sto22.com)).

Демонтировать ШРУС.

Вынуть упорную шайбу ШРУСа, 2 резинометаллических сальника и дистанционную шайбу.

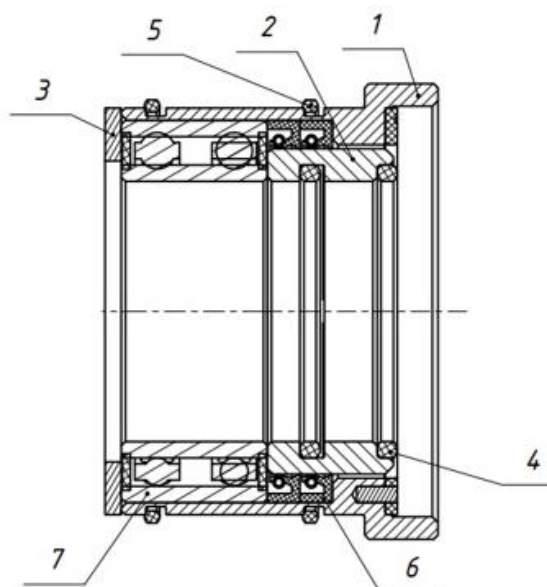


Рисунок 1 1. Корпус в сборе. 2. Втулка уплотнительная. 3. Шайба предохранительная. 4. Кольцо 032-036-25-5 ГОСТ 9833-73. 5. Кольцо 047-051-19-5 ГОСТ 9833-73. 6. Манжета армированная 2-47х40х4. 7. Подшипник 47х32х18.

1. Предохранительную шайбу (3, рисунок 1) вставить в кожух полуоси.
2. Вынуть из корпуса в сборе (1, рисунок 1) втулку уплотнительную (2, рисунок 1) с резиновым кольцом (4, рисунок 1).
3. Резиновое кольцо (4, рисунок 1) надеть на полуось до упора с фланцем. Предварительно проверить шлицы на наличие заусенцев, при наличии, устранить.
4. На шлифованную шейку полуоси, перед установкой втулки, нанести герметик.
5. Уплотнительную втулку (2, рисунок 1) надеть на полуось до упора с фланцем.
6. На корпус в сборе (1, рисунок 1) между резиновыми уплотнениями нанести слой герметика. На переднюю кромку картриджа и армированные манжеты (6, рисунок 1) нанести тонкий слой смазки и запрессовать в кожух полуоси, соблюдая осторожность,

чтобы не повредить резиновые кольца (5, рисунок 1).

7. ШРУС в сборе с уплотнительной втулкой установить в кожух полуоси.
8. Дополнительного обслуживания при эксплуатации не требуется.
9. В период приработки изделия может прослушиваться небольшое «мозжание».

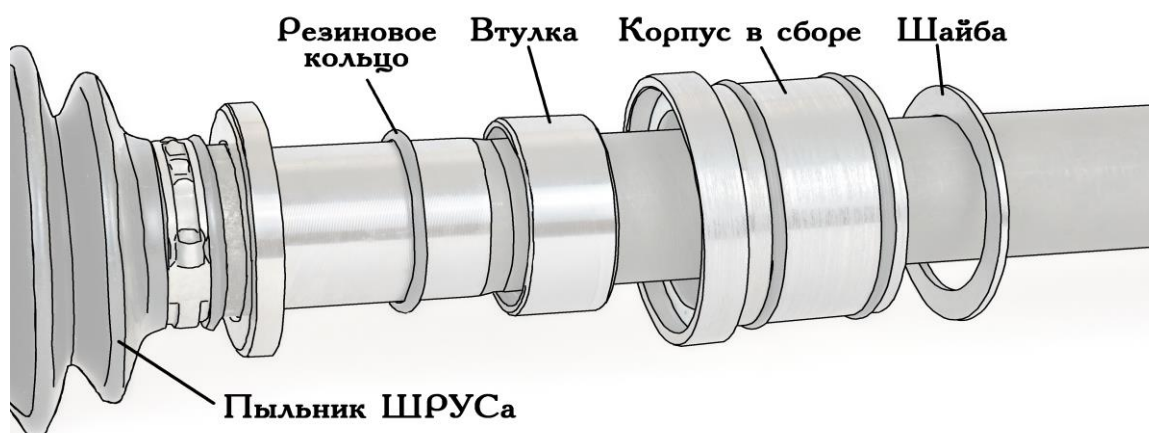


Рисунок 2. Расположение деталей

**По всем вопросам обращаться:**

**Сайт: [sto22.com](http://sto22.com), e-mail: [waxoyl08@gmail.com](mailto:waxoyl08@gmail.com), телефон +7-800-700-2522 (звонок бесплатный).**